

BESTUHLUNGS- UND RETTUNGSWEGEPLAN

Allgemeine Hinweise:

Der Bestuhlungsplan entspricht der Versammlungsstättenverordnung
Stand: 28.04.2004.

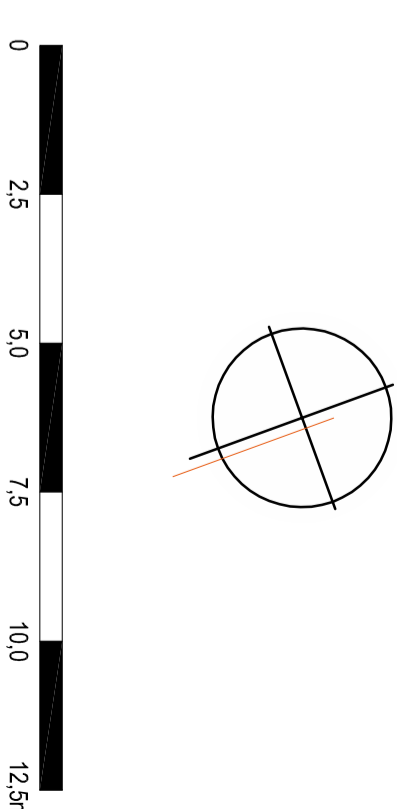
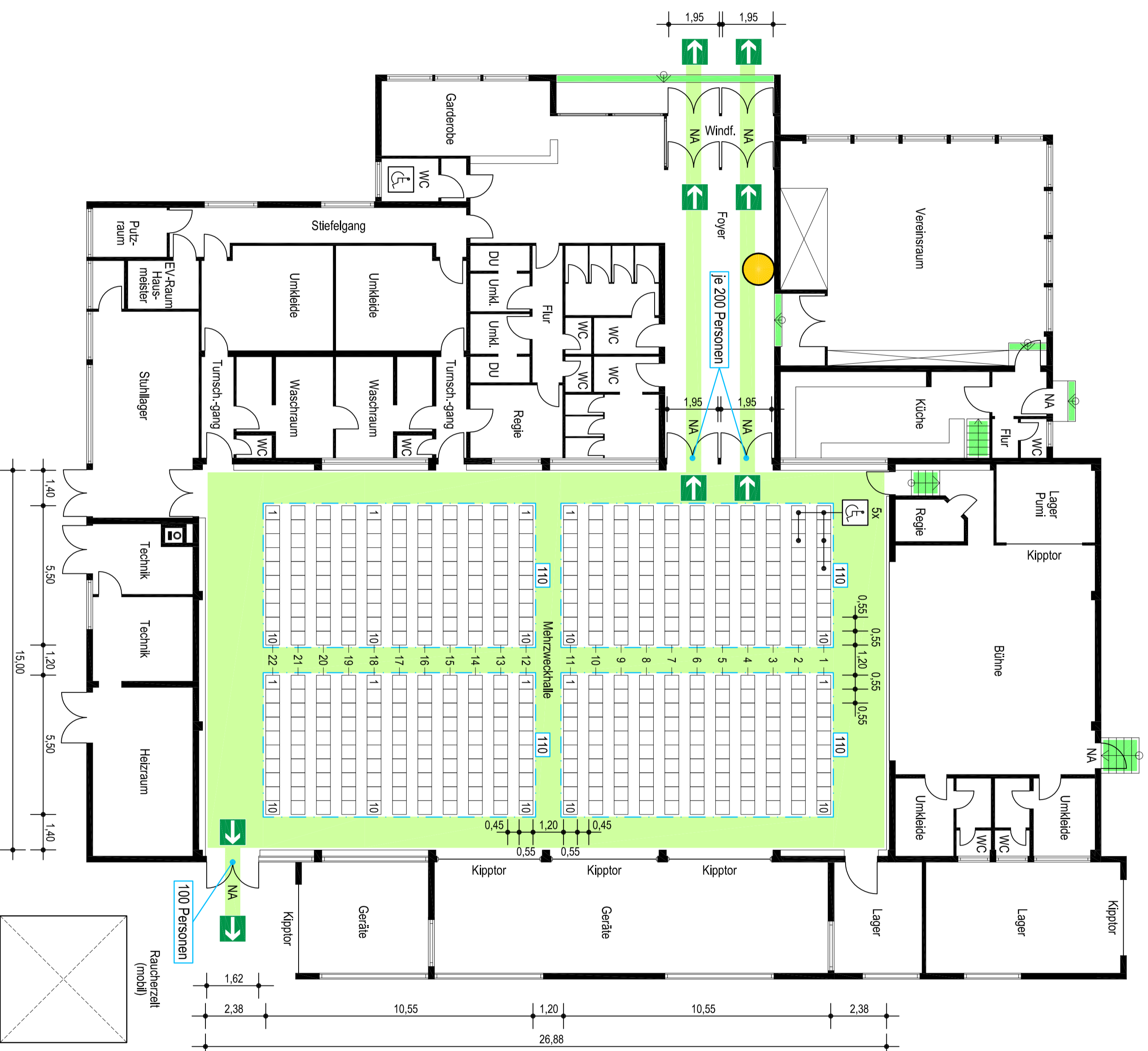
Eine Ausfertigung des für die jeweilige Nutzung genehmigten
Bestuhlungsplanes ist am Zugang zur Halle gut sichtbar anzubringen.
Die hierin festgelegte Ordnung darf nicht geändert, in dem Plan nicht
vorgesehene Plätze dürfen nicht geschaffen werden.

Die Gänge und Flucht- und Rettungswege, auch außerhalb des
Saales, müssen uneingeschränkt freigehalten werden.
Das Foyer ist möglichst brandlastenfrei zu halten.

Besondere Hinweise:

Anordnung ohne Stuhlröhrenhöhung, Hubpodeste in Parkposition,
ohne Geländer.

Genehmigt:
Stadt Calw, Datum:



BESTUHLUNGSART	
Reihenbestuhlung	
ZULÄSSIGE GESAMTANZAHL: 500	
VORHANDENE GESAMTANZAHL:	
Reihe 1 bis 11 :	220 Sitzplätze
Reihe 12 bis 22 :	220 Sitzplätze
Gesamt :	440 Sitzplätze

	Standort		Richtungsangabe
	Platz für Rollstuhlnutzer		Rettungsweg

Objekt: Schwarzwaldhalle, Speisgarder Straße 16, 75365 Altburg	
Gebäude: Mehrzweckhalle	Stockwerk: Erdgeschoss
Stand: Juli 2010	Plan-Nr.: 28-10-EG-BSTPL-1
Planersteller:	
BFB-Ringwald FM-Services & Brandschutz www.bfb-ringwald.de	EFB-RINGWALD FM-Services & Brandschutz
• 71126 Gäufelden Telefon (0 70 32) 9 13 65-0	• 79336 Herbolzheim Telefon (0 76 43) 9 31 21-0

BESTUHLUNGS- UND RETTUNGSWEGEPLAN

Allgemeine Hinweise:

Der Bestuhlungsplan entspricht der Versammlungsstättenverordnung
Stand: 28.04.2004.

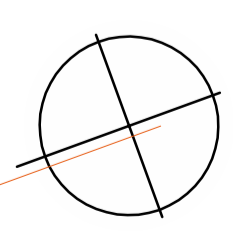
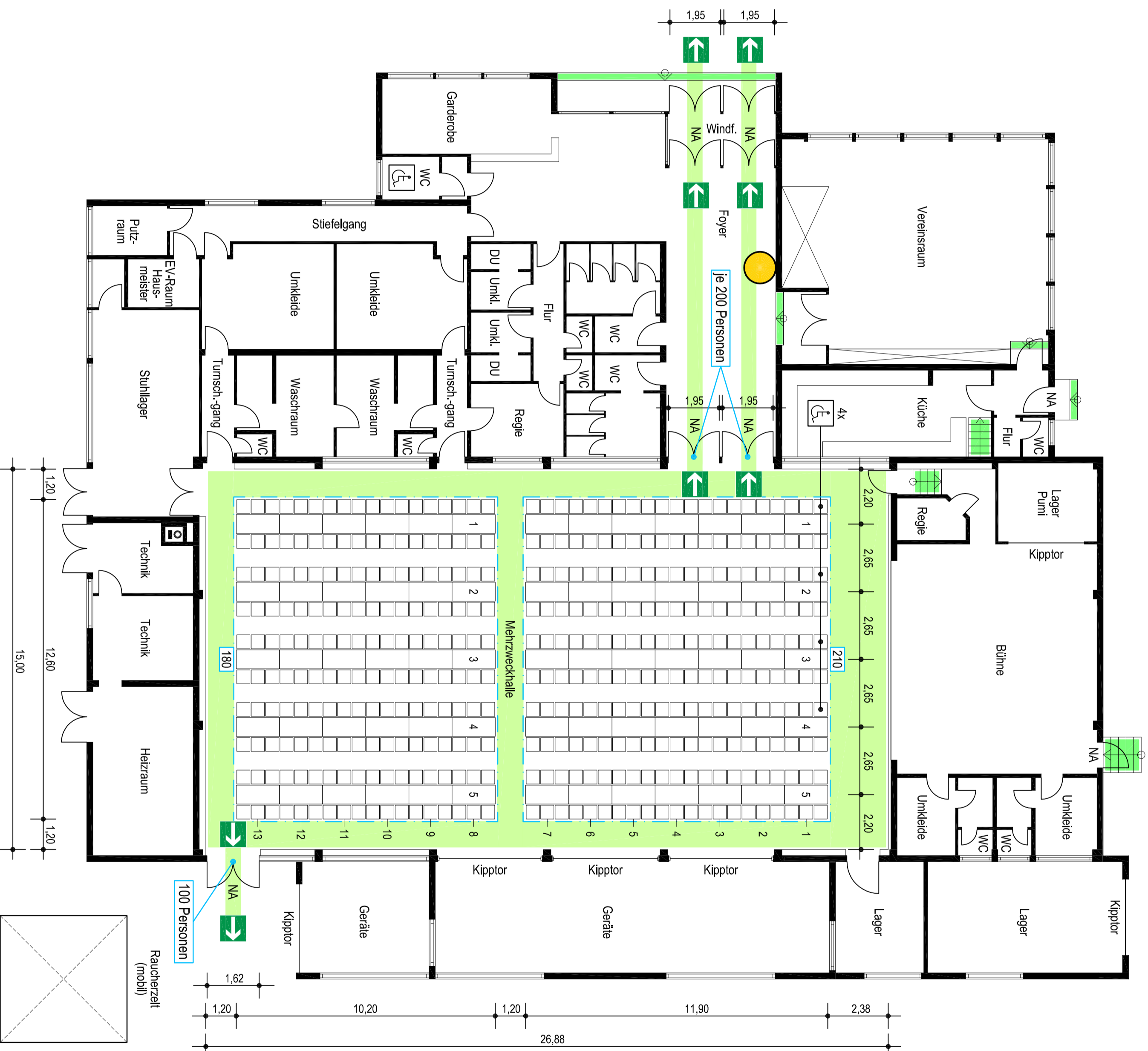
Eine Ausfertigung des für die jeweilige Nutzung genehmigten
Bestuhlungsplanes ist am Zugang zur Halle gut sichtbar anzubringen.
Die hierin festgelegte Ordnung darf nicht geändert, in dem Plan nicht
vorgesehene Plätze dürfen nicht geschaffen werden.

Die Gänge und Flucht- und Rettungswege, auch außerhalb des
Saales, müssen uneingeschränkt freigehalten werden.
Das Foyer ist möglichst brandlastenfrei zu halten.





Besondere Hinweise:

Anordnung ohne Stuhlröhrenhöhung, Hubpodeste in Parkposition,
ohne Geländer.

Genehmigt:
Stadt Calw, Datum:



BESTUHLUNGSART	
Bankettbestuhlung	
ZULÄSSIGE GESAMTANZAHL: 403 (403m²)	
VORHANDENE GESAMTANZAHL:	
Block 1 :	210 Sitzplätze
Block 2 :	180 Sitzplätze
Gesamt :	390 Sitzplätze

 Standort	 Richtungsangabe
 Platz für Rollstuhlnutzer	 Rettungsweg

Objekt: Schwarzwaldhalle, Speisgarder Straße 16, 75365 Albburg	
Gebäude: Mehrzweckhalle	Stockwerk: Erdgeschoss
Stand: Juli 2010	Plan-Nr.: 28-10-EG-BSTPL-2
Planersteller:	
BFB-Ringwald FM-Services & Brandschutz www.bfb-ringwald.de	EFB-RINGWALD FM-Services & Brandschutz
• 71126 Gäufelden Telefon (0 70 32) 9 13 65-0	• 79336 Herbolzheim Telefon (0 76 43) 9 31 21-0