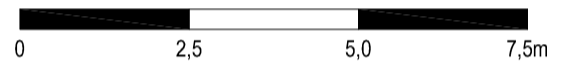
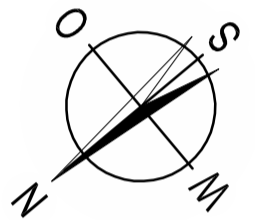
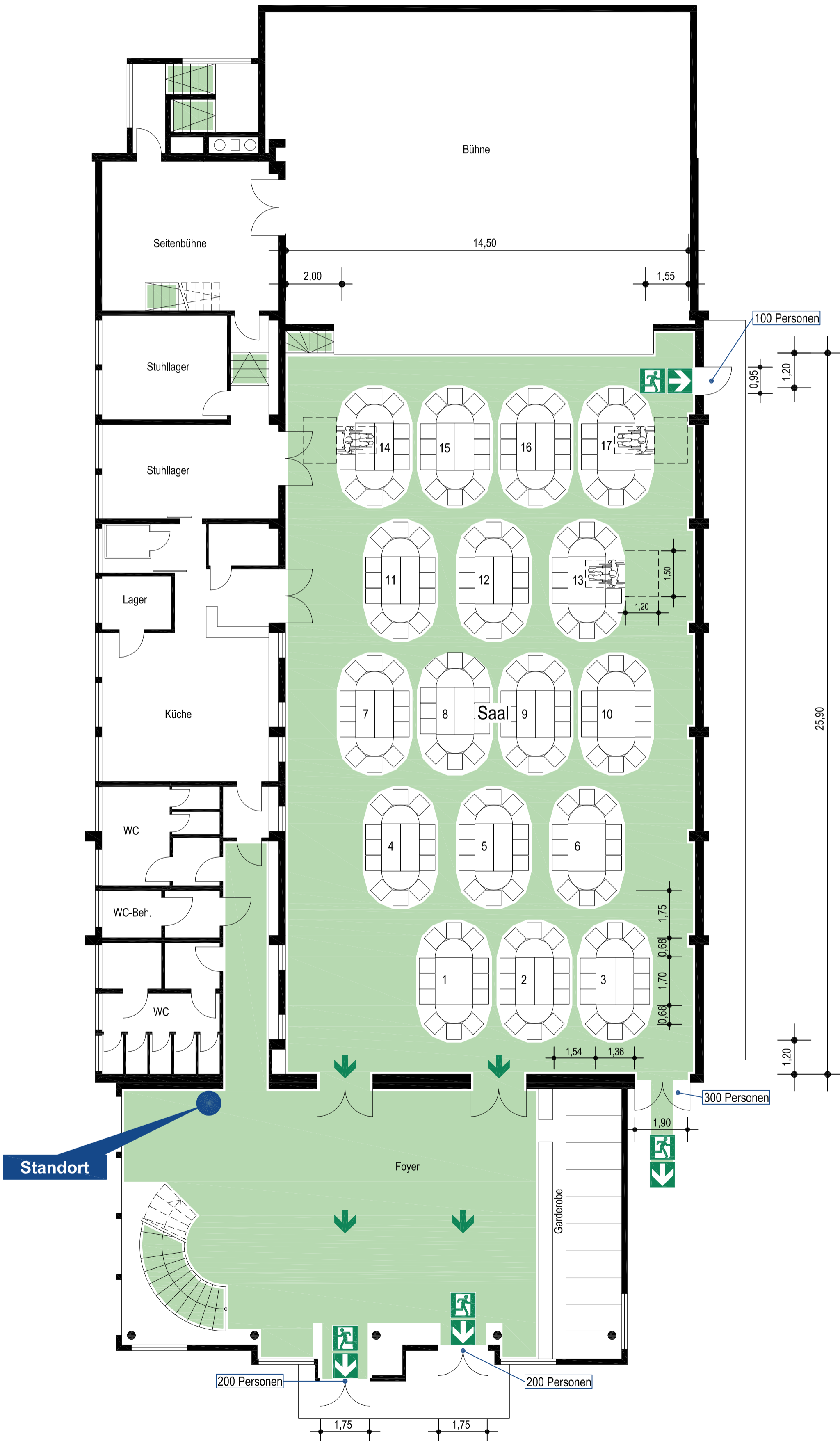


# Bestuhlungs- und Rettungswegeplan

## Erdgeschoss



**Besondere Hinweise:**  
Anordnung ohne Stuhlreihenerhöhung, Hubpodeste in Parkposition, ohne Geländer.  
Genehmigt:

Stadt Calw, Datum:

**Sollten Rollstuhlbewerber diese Veranstaltung besuchen:**

Die tatsächliche Besucheranzahl beträgt 305 Besucherplätze. Davon müssen 1% ( $\approx 2$  Plätze) für Rollstuhlbewerber vorgesehen werden.

1 Rollstuhlplatz  $\approx$  2 Besucherplätze, d.h. in diesem Fall, dass für 3 Rollstuhlbewerber 6 Besucherplätze vorgehalten werden müssen.

Diese Plätze müssen auf ebenen Standflächen sein. Ihnen sind Besucherplätze für Begleitpersonen zuzuordnen. Die Plätze für Rollstuhlbewerber und die Wege zu ihnen sind durch Hinweisschilder gut sichtbar zu kennzeichnen.

**Allgemeine Hinweise:**  
Der Bestuhlungsplan entspricht der Versammlungsstättenverordnung BW Stand: 28.04.2004. Eine Ausfertigung des für die jeweilige Nutzung genehmigten Bestuhlungsplanes ist am Zugang zum Saal gut sichtbar anzubringen. Die hierin festgelegte Ordnung darf nicht geändert, in dem Plan nicht vorgesehene Plätze dürfen nicht geschaffen werden, Plätze dürfen jedoch weggelassen werden.  
Die Gänge und Flucht- und Rettungswege, auch außerhalb des Saales, müssen uneingeschränkt freigehalten werden.  
Das Foyer ist möglichst brandlastenfrei zu halten.

|  |                                |
|--|--------------------------------|
| <b>BESTUHLUNGSART</b>                      |                                |
| Bankettbestuhlung - Variante 2             |                                |
| Sitzplätze Saal: 204                       |                                |
| Sitzplätze Galerie: 101                    |                                |
| Zulässige Gesamtzahl: 305                  |                                |
| Tische: 0,68 x 1,70m<br>34 Stück           |                                |
| Halbkreisförmige: 0,68 x 1,36m<br>34 Stück |                                |
| Stühle: 0,54 x 0,57m<br>204 Stück          |                                |
| Standort                                   | Notausgang mit Richtungsangabe |
|  | Fluchtweg                      |

|  |                           |
|--|---------------------------|
| Objekt: Aula Calw, Am Schießberg, 75365 Calw |                           |
| Gebäude: Aula                                | Stockwerk: Erdgeschoss    |
| Planerstellung: Oktober 2014                 | Plan-Nr.: 94-07-EG-BSPL-2 |

[www.bfb-ringwald.de](http://www.bfb-ringwald.de)  
 Büro Gäufelden: 07032 32087-0  
 Büro Herbolzheim: 07643 934707-0  
**Ringwald**  
 Organisatorischer Brandschutz  
 Facility-Management-Services