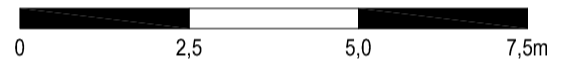
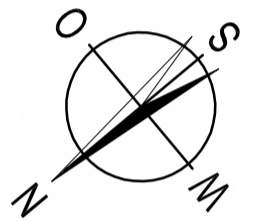
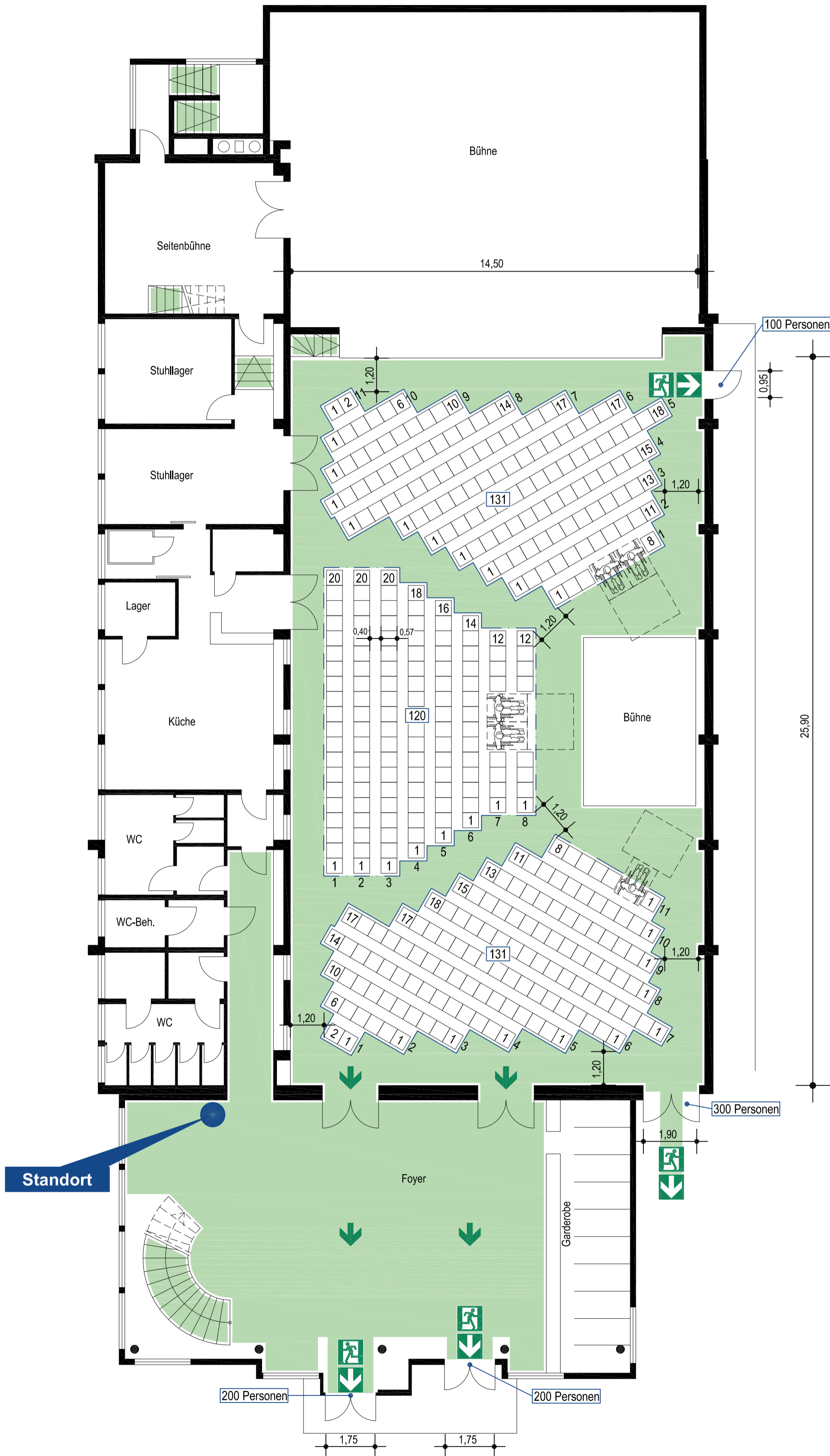


Bestuhlungs- und Rettungswegeplan

Erdgeschoss



Besondere Hinweise:

Anordnung ohne Stuhlreihenerhöhung, Hubpodeste in Parkposition, ohne Geländer, Rollstuhlplätze im mittleren Block benötigen das Wegfallen von 4 statt 2 Besucherplätzen.
Genehmigt:

Stadt Calw, Datum:

Sollten Rollstuhlbewerber diese Veranstaltung besuchen:

Die tatsächliche Besucheranzahl beträgt 495 Besucherplätze. Davon müssen 1% (≈ 2 Plätze) für Rollstuhlbewerber vorgesehen werden.
1 Rollstuhlplatz \approx 2 Besucherplätze, d.h. in diesem Fall, dass für 5 Rollstuhlbewerber 10 Besucherplätze vorgehalten werden müssen.

Diese Plätze müssen auf ebenen Standflächen sein. Ihnen sind Besucherplätze für Begleitpersonen zuzuordnen. Die Plätze für Rollstuhlbewerber und die Wege zu ihnen sind durch Hinweisschilder gut sichtbar zu kennzeichnen.

Allgemeine Hinweise:

Der Bestuhlungsplan entspricht der Versammlungsstättenverordnung BW Stand: 28.04.2004. Eine Ausfertigung des für die jeweilige Nutzung genehmigten Bestuhlungsplanes ist am Zugang zum Saal gut sichtbar anzubringen. Die hierin festgelegte Ordnung darf nicht geändert, in dem Plan nicht vorgesehene Plätze dürfen nicht geschaffen werden, Plätze dürfen jedoch weggelassen werden. Die Gänge und Flucht- und Rettungswege, auch außerhalb des Saales, müssen uneingeschränkt freigehalten werden. Das Foyer ist möglichst brandlastenfrei zu halten.

BESTUHLUNGSART	
Reihenbestuhlung - Variante 1/2	
Sitzplätze Saal: 394	
Sitzplätze Galerie: 101	
Zulässige Gesamtzahl: 495	
Stühle: 0,54 x 0,57m 394 Stück	
Standort	Notausgang mit Richtungsangabe
	Fluchtweg

Objekt: Aula Calw, Am Schießberg, 75365 Calw	
Gebäude: Aula	Stockwerk: Erdgeschoss
Planerstellung: Oktober 2014	Plan-Nr.: 94-07-EG-BSPL-4